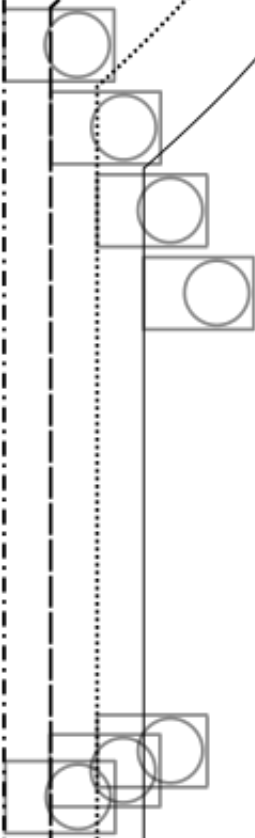


Kontroll-
kästchen
5x5cm



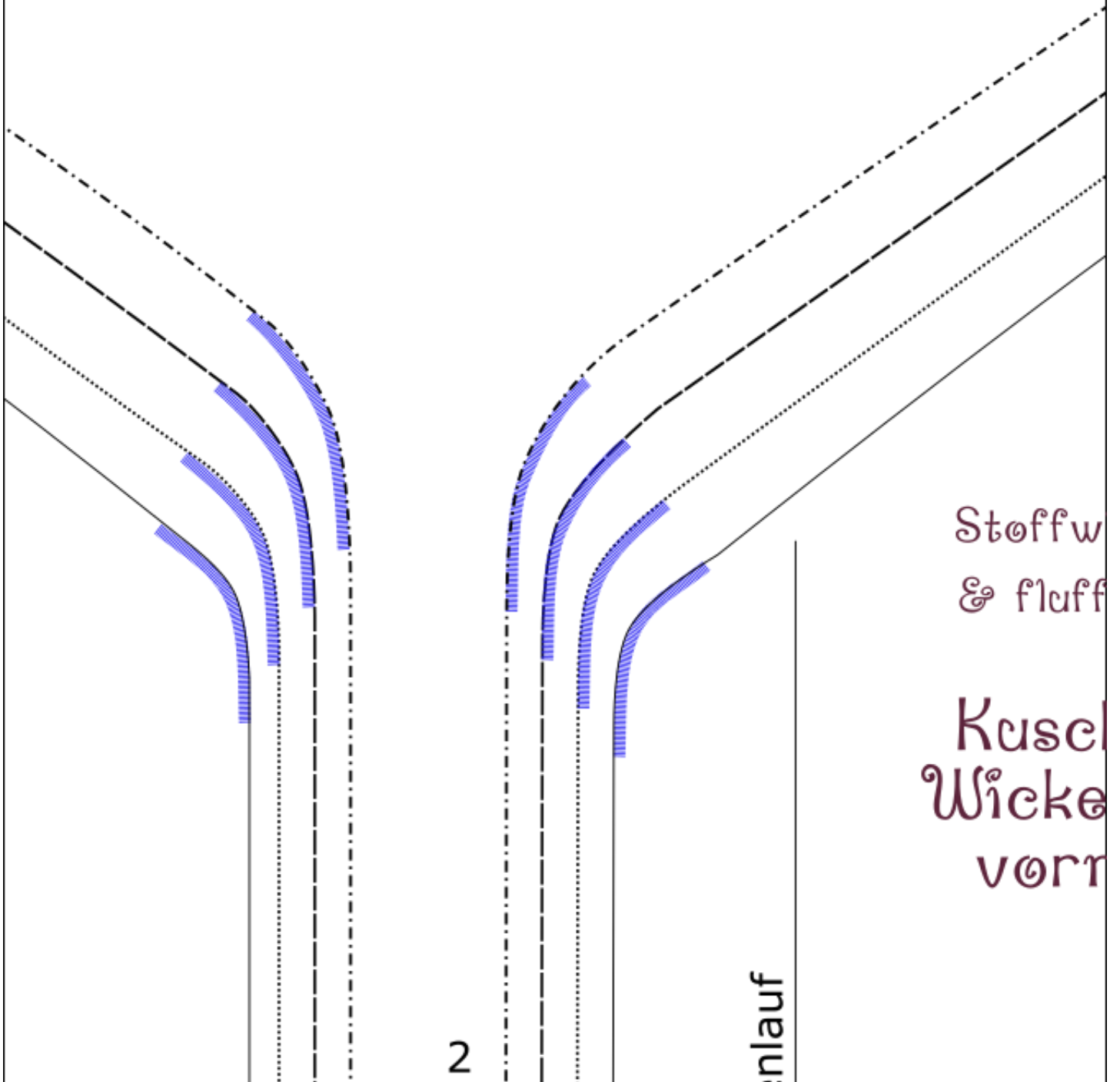
Stoffwindelei
& fluff store

Kuschelei
Wickelbody
vorne 1



A

B



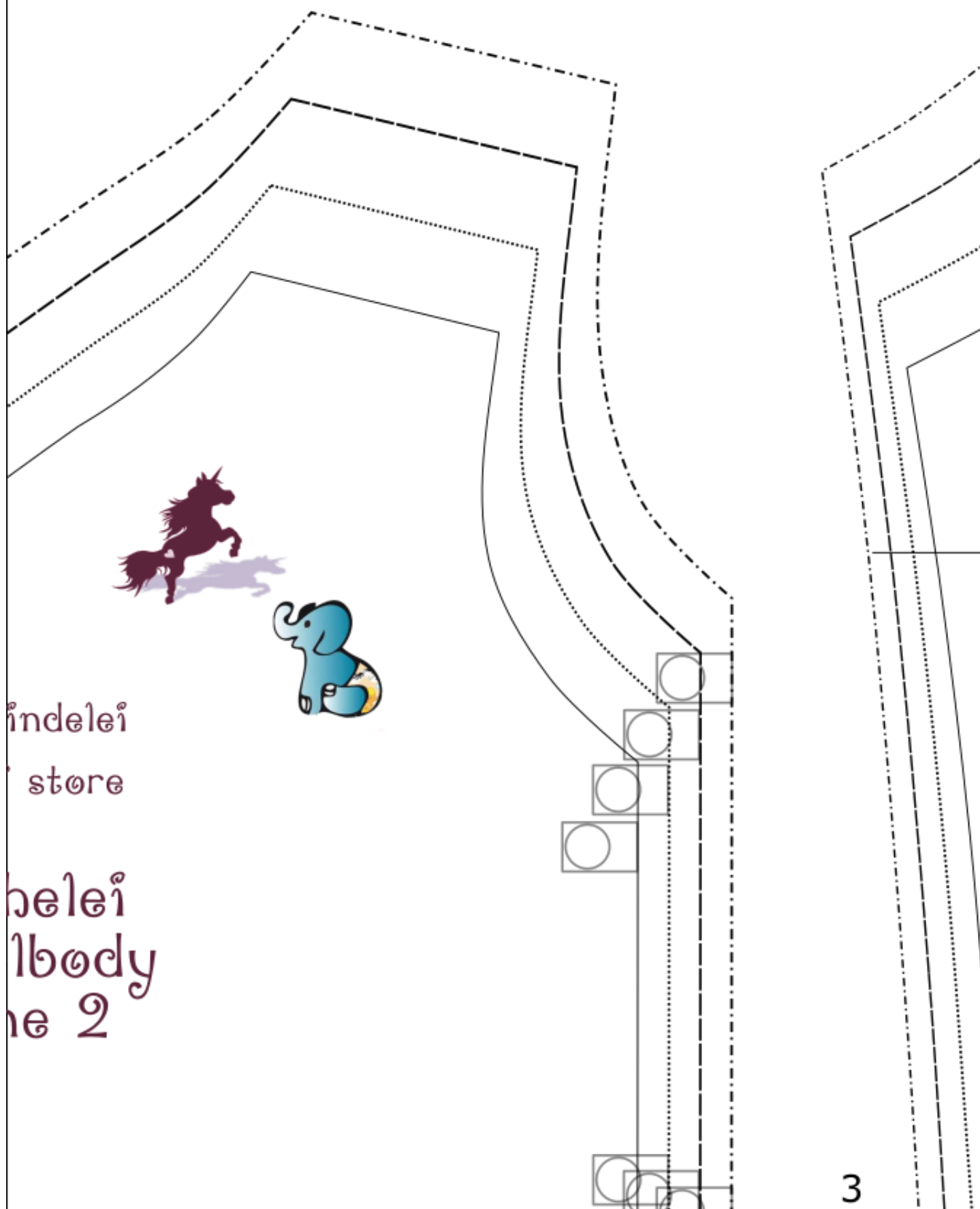
2

Einlauf

Stoffw
& fluff
Kusch
Wicke
vorr

B

C

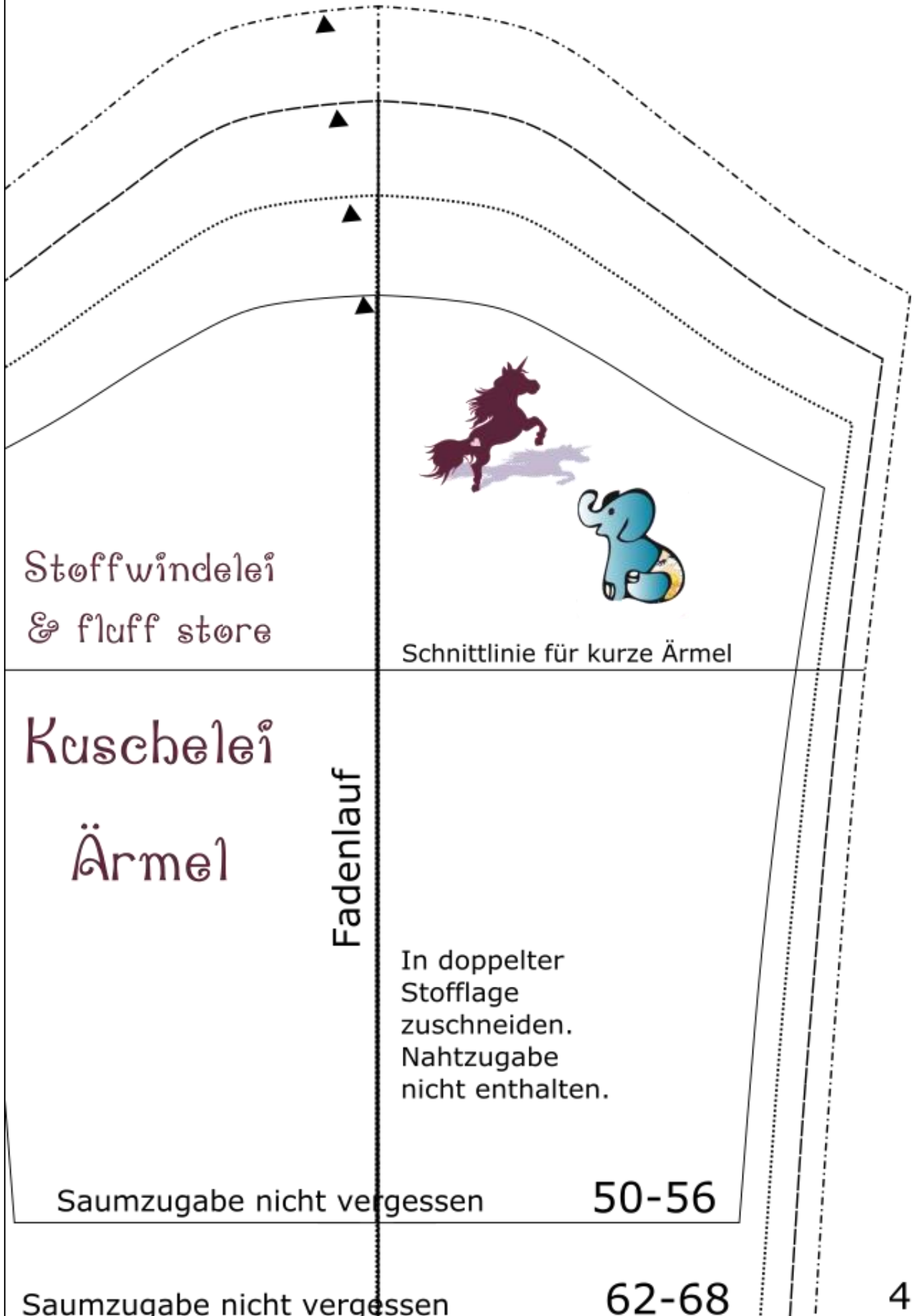


Cindelei
store

Cindelei
body
ne 2

3

C



Stoffwindelei
& fluff store



Schnittlinie für kurze Ärmel

Kuschelei
Ärmel

Fadenlauf

In doppelter
Stofflage
zuschneiden.
Nahtzugabe
nicht enthalten.

Saumzugabe nicht vergessen

50-56

Saumzugabe nicht vergessen

62-68

4

1

www.stoffwindelei.de
www.fluff-store.de
Gewerbliche Nutzung in Kleinserien
bis max. 10 Stück unter Nennung der
Schnittmusterquelle erlaubt.

50-56

62-68

74-80

86-92

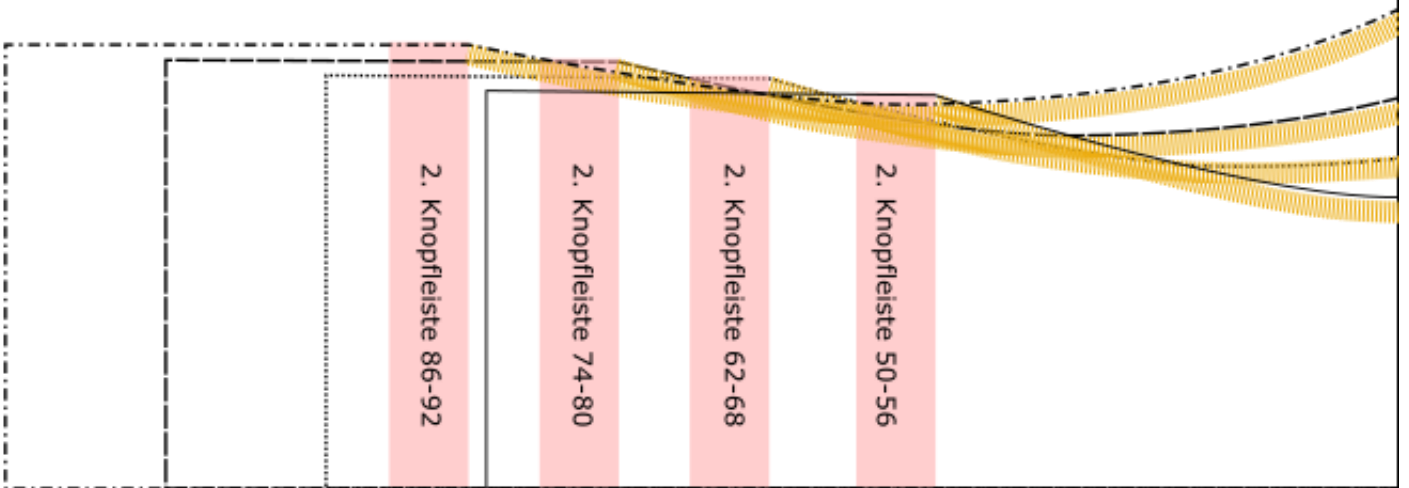
D

2. Knopfleiste 86-92

2. Knopfleiste 74-80

2. Knopfleiste 62-68

2. Knopfleiste 50-56



2

Fade

5

6

E

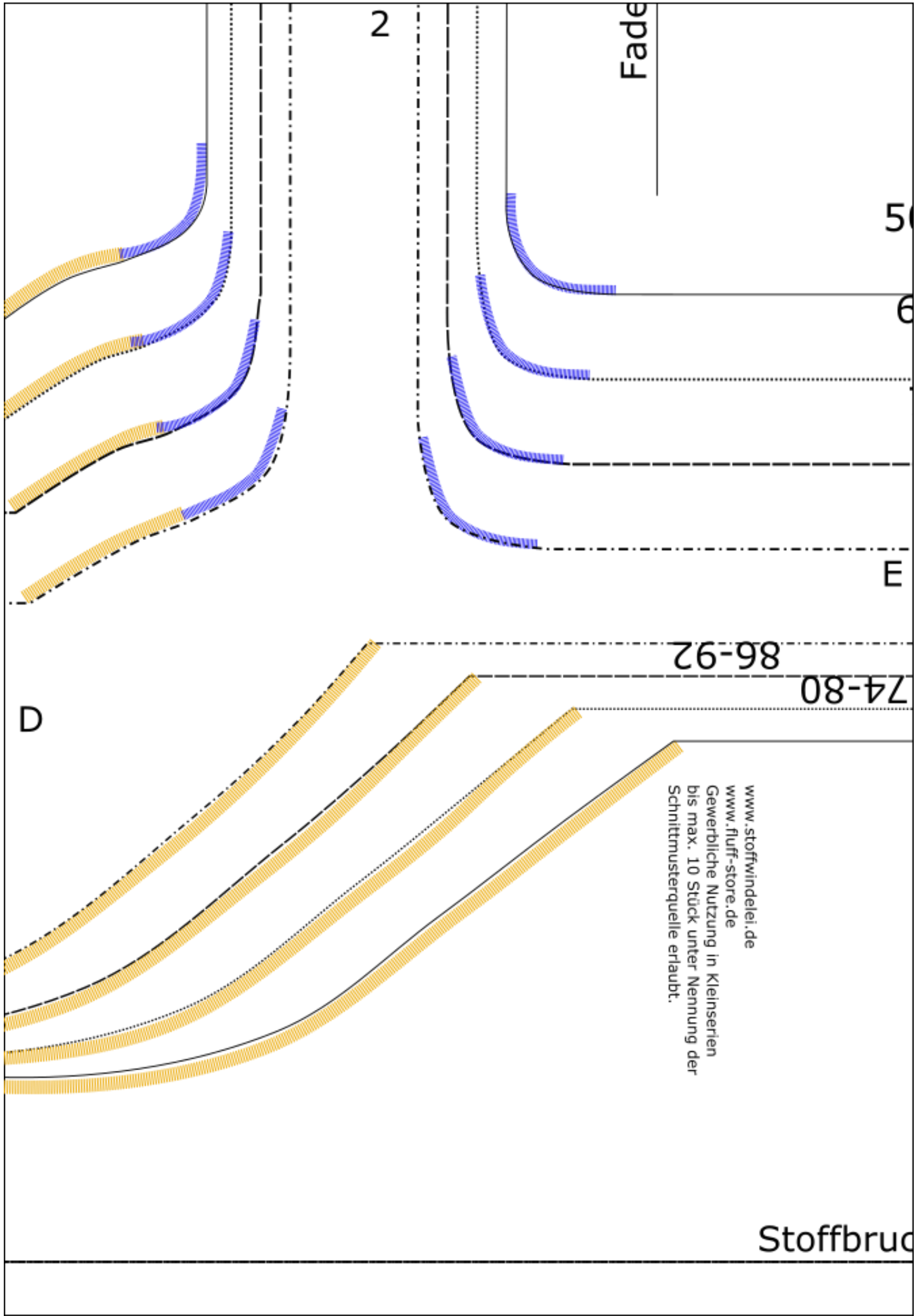
86-92

74-80

D

www.stoffwinderei.de
www.fluff-store.de
Gewerbliche Nutzung in Kleinserien
bis max. 10 Stück unter Nennung der
Schnittmusterquelle erlaubt.

Stoffbruch



3

www.stoffwindelei.de
www.fluff-store.de
Gewerbliche Nutzung in Kleinserien
bis max. 10 Stück unter Nennung der
Schnittmusterquelle erlaubt.

0-56

2-68

74-80

86-92

E

F

62-68

50-56



Kuschelerei
Wickelbody
hinten

Stoffwindelei
& fluff store

ch/Fadenlauf

