

Kontroll-  
kästchen  
5 x 5 cm

Ohne NZ zuschneiden

Ohne NZ zuschneiden

Ohne NZ zuschneiden

Ohne NZ zuschneiden



Stoffwindelei  
& fluff store

Kuschelei  
Oberteil vorne

Stoffbruch/Fadenlauf

A

1

Ohne NZ zuschneiden

Ohne NZ zuschneiden

Ohne NZ zuschneiden

Ohne NZ zuschneiden



Stoffwindel  
& fluff store

Kuschelei  
Oberteil hinten

Stoffbruch/Fadenlauf

B

A

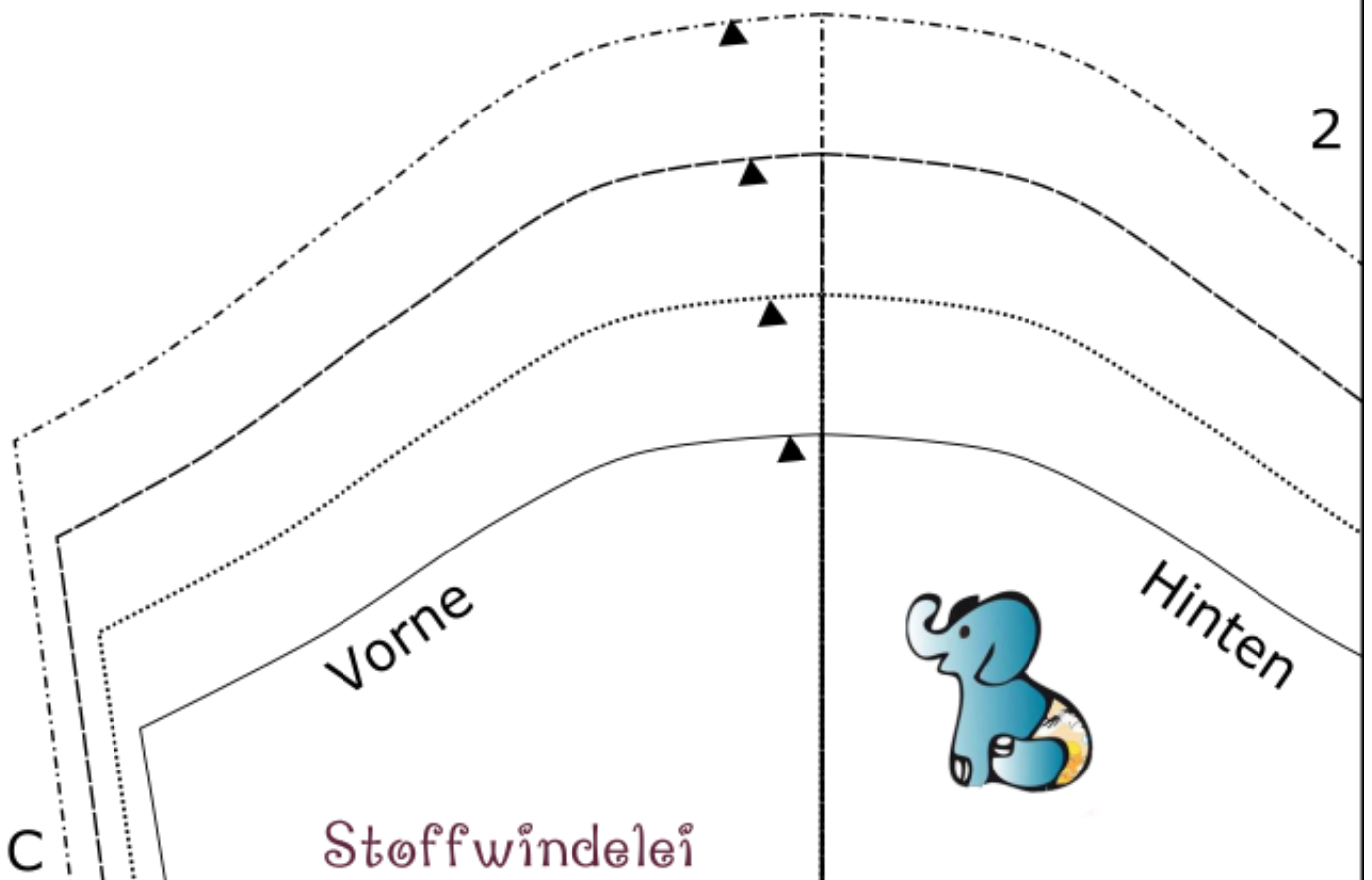
1x im Bruch  
zuschneiden.  
Nahtzugabe  
nicht enthalten.

Saumzugabe nicht vergessen **50-56**

Saumzugabe nicht vergessen **62-68**

Saumzugabe nicht vergessen **74-80**

Saumzugabe nicht vergessen **86-92**



C

Stoffwindel

B

1x im Bruch  
zuschneiden.  
Nahtzugabe  
nicht enthalten.

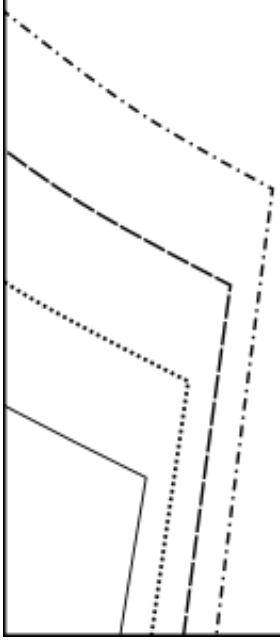
Saumzugabe nicht vergessen **50-56**

Saumzugabe nicht vergessen **62-68**

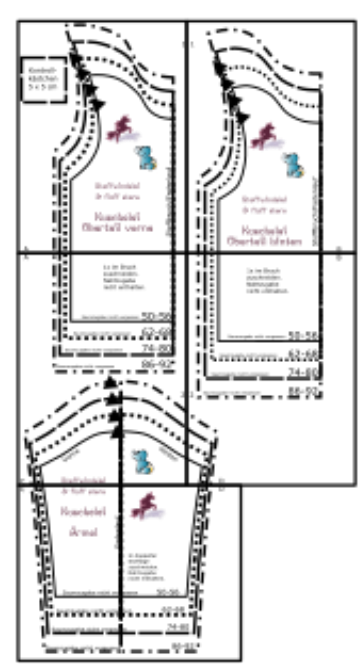
Saumzugabe nicht vergessen **74-80**

2

Saumzugabe nicht vergessen **86-92**



D



C

& fluff store

Kuschelei

Ärmel

Fadenlauf



D

In doppelter  
Stofflage  
zuschneiden.  
Nahtzugabe  
nicht enthalten.

Saumzugabe nicht vergessen

50-56

Saumzugabe nicht vergessen

62-68

Saumzugabe nicht vergessen

74-80

Saumzugabe nicht vergessen

86-92